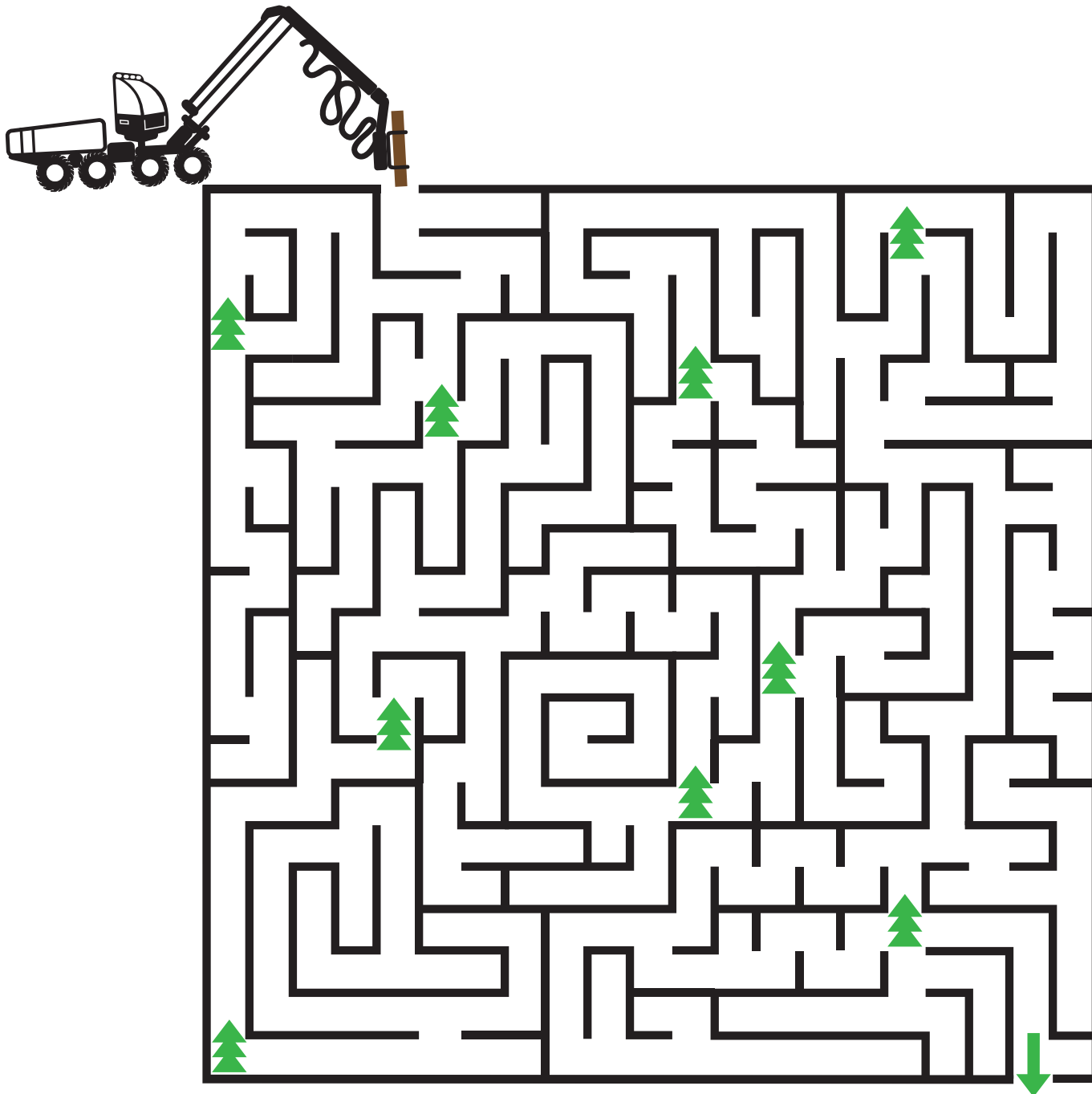
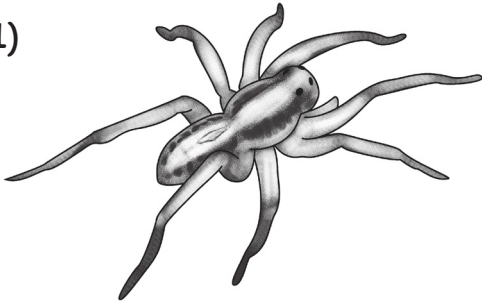


Projed' harvestorem bludištěm. Kolik stromů potká a pokácí?

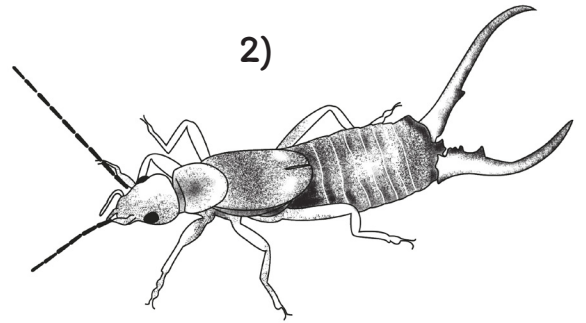


V tlejících zbytcích zfrézovaného dřeva to žije. Mnoho bezobratlých zde našlo svůj nový domov. Pojmenuješ je?

1)



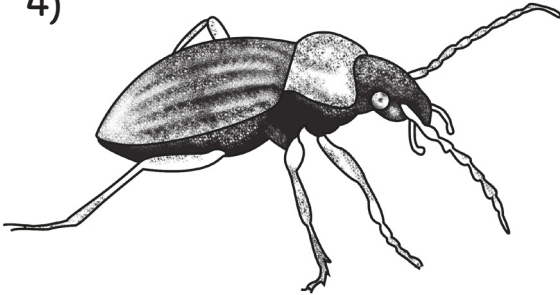
2)



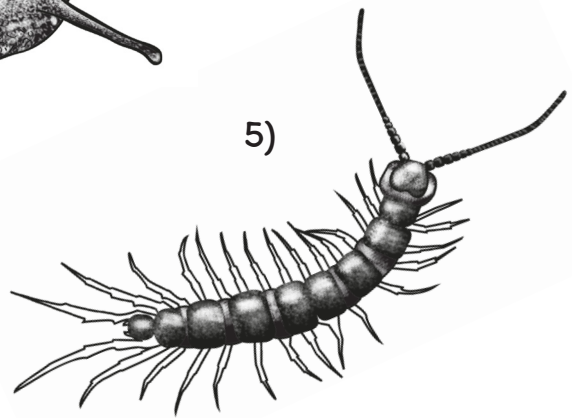
3)



4)



5)



A) střevlík

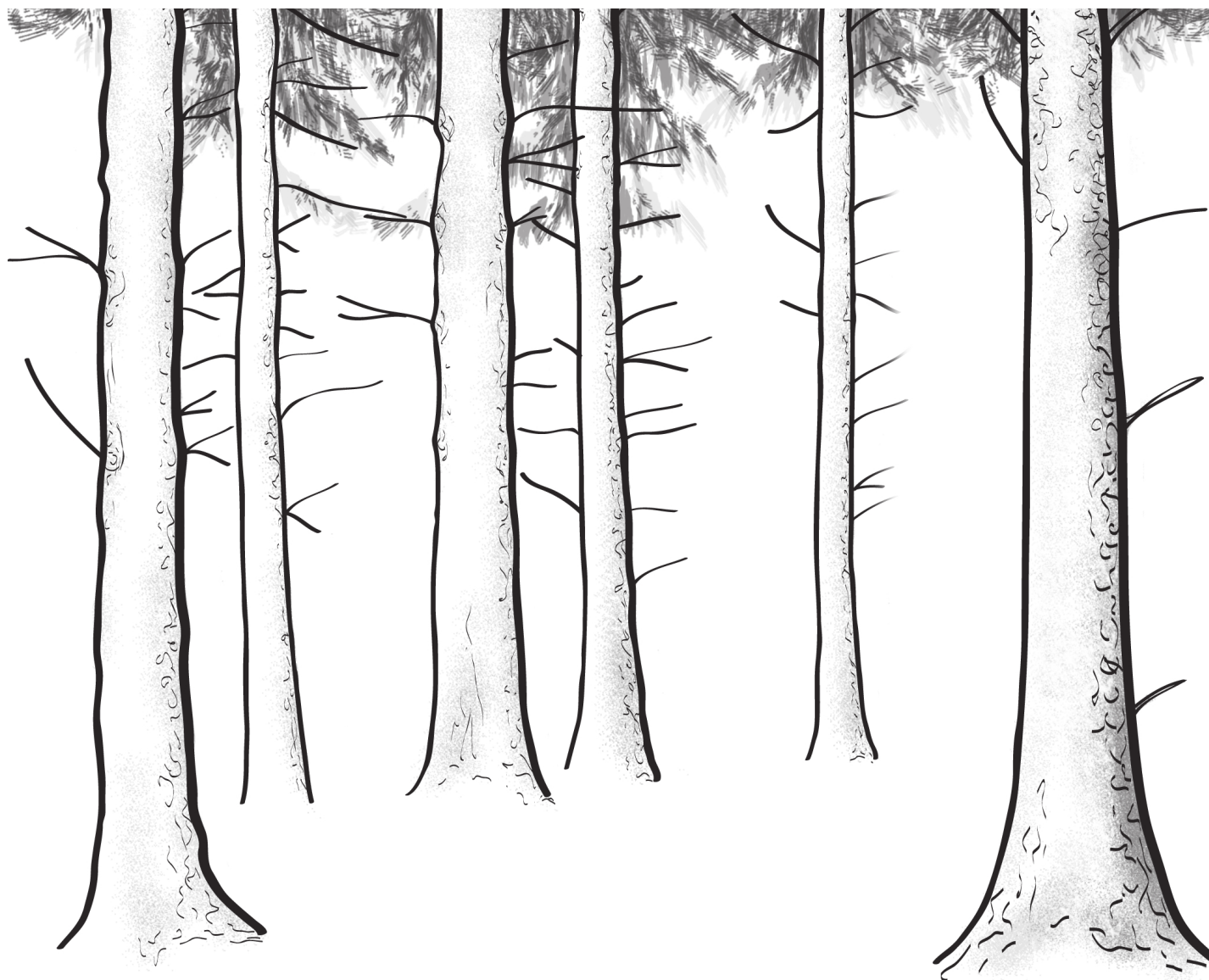
B) stonožka

C) škvor

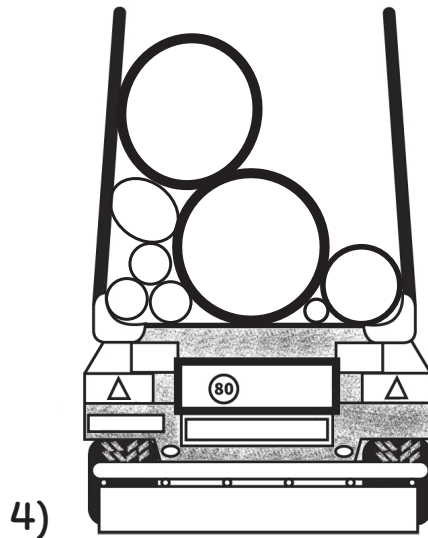
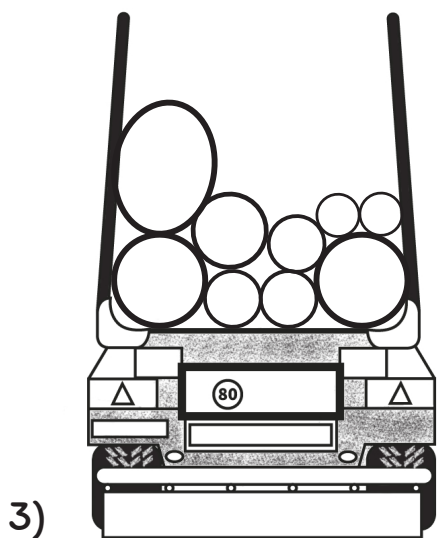
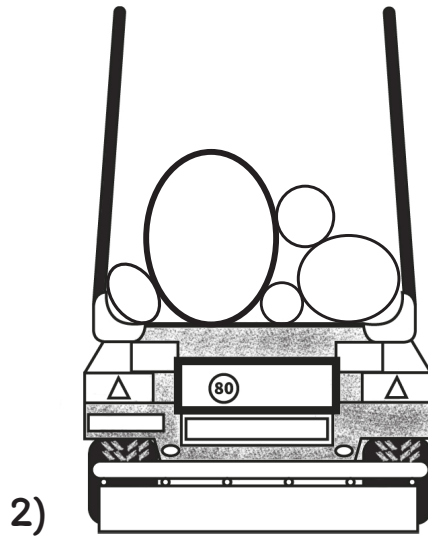
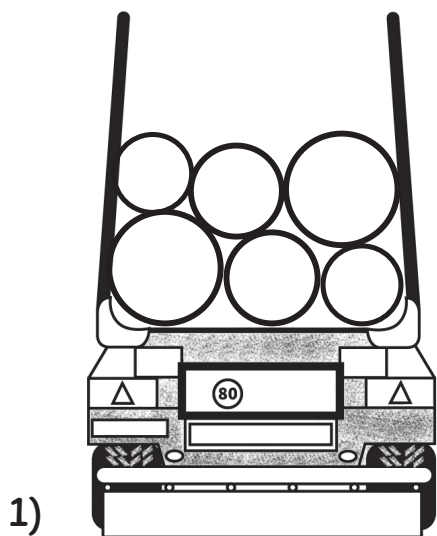
D) hlemýžď

E) pavouk

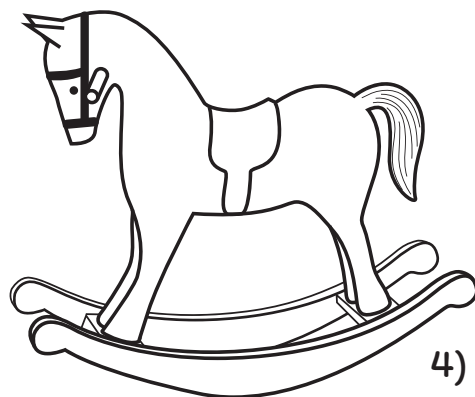
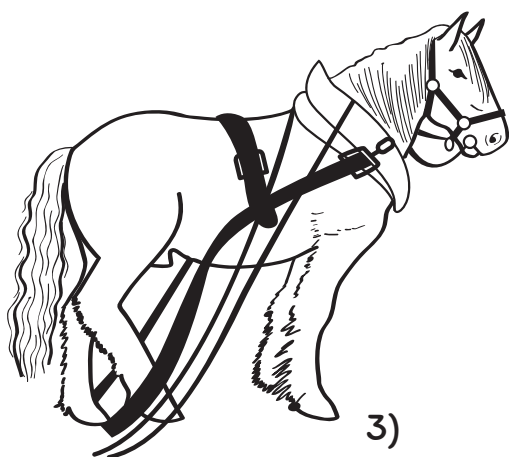
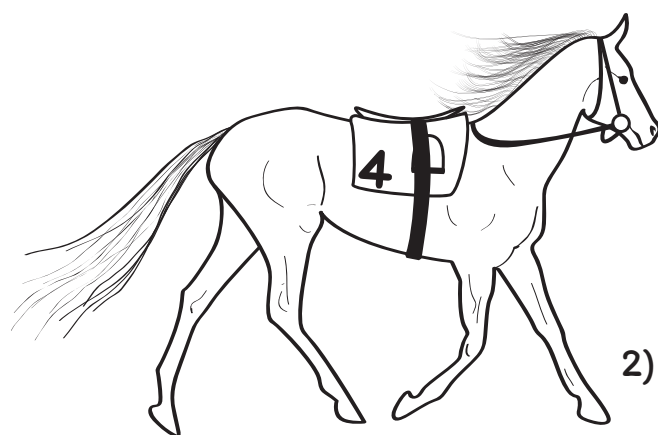
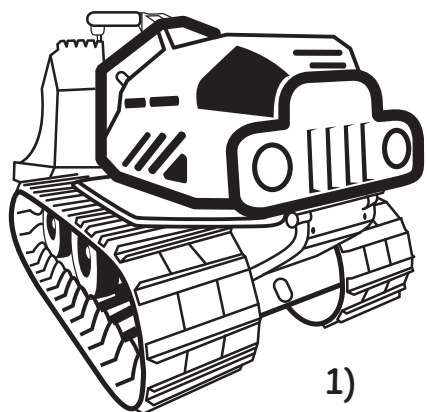
Nakresli pod vysoké stromy jejich nástupce, přirozenou obnovu.



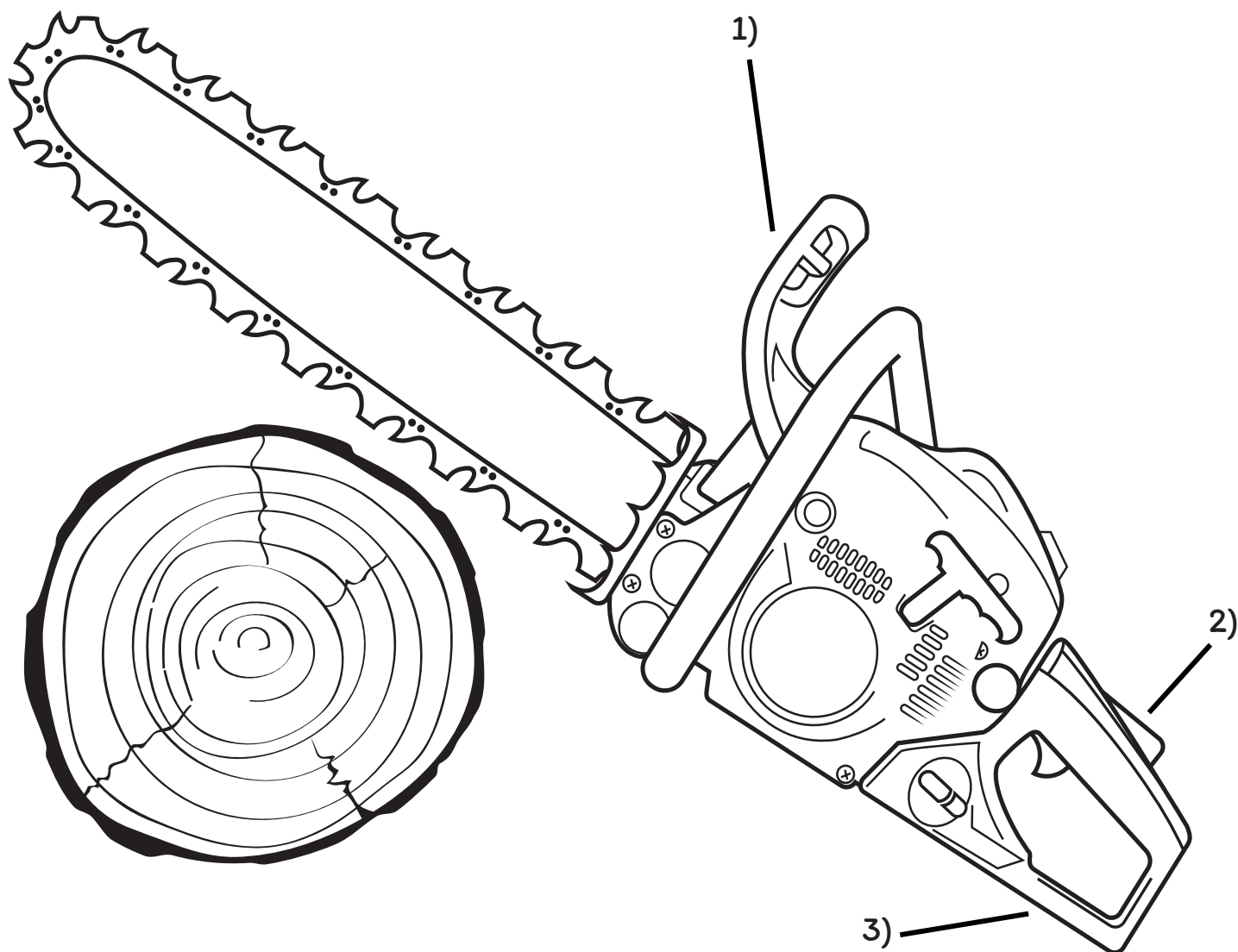
Jaký máš odhad? Zkus tipnout, na které odvozní soupravě je nejvíce klád. Svůj tip poté ověř spočítáním.



Kterí koně pracují v lese? Zakroužkuj je.



Přiřaď k šipkám bezpečnostní prvky na pile. Poté ji můžeš vybarvit tak, aby byla v lese dobře vidět.

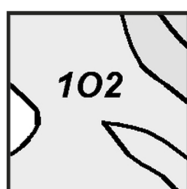
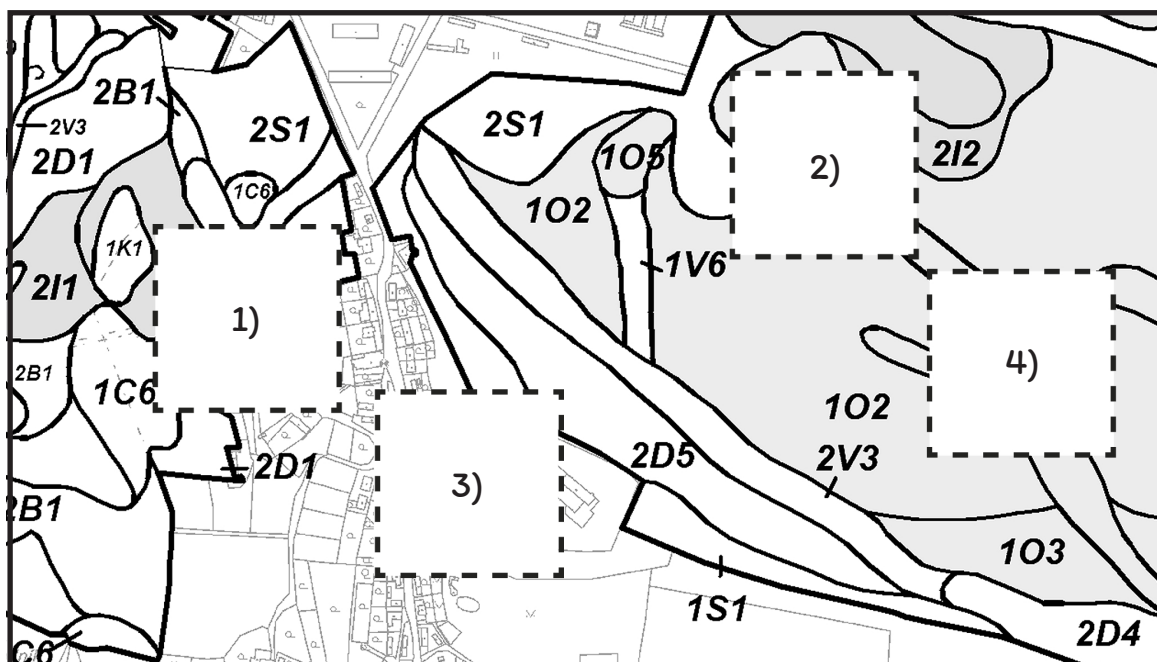


A) bezpečnostní brzda

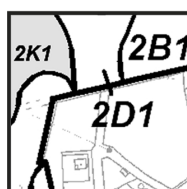
B) ochrana pravé ruky

C) bezpečnostní pojistka plynu

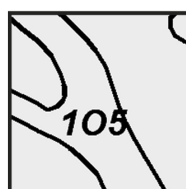
Štěpkovač zpracoval omylem i lesníkovu mapu.
Dokážeš ji správně poskládat?



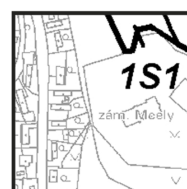
A)



B)



C)

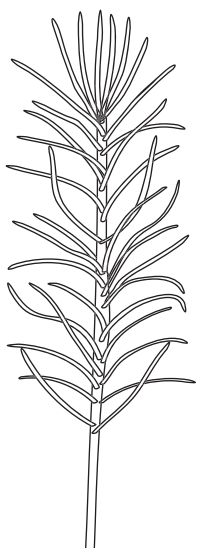


D)

Díky zavěšení klád na lanovku nezanechává dříví v lesní půdě rýhu. V našem lese někdo nechal stopy. Zjistíš, komu patří?



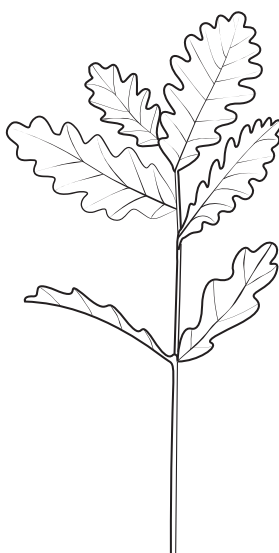
Dokážeš správně pojmenovat sazenice? A které z nich zasadil rýhový zalesňovací stroj?



1)



4)



2)



5)



3)

A) bříza

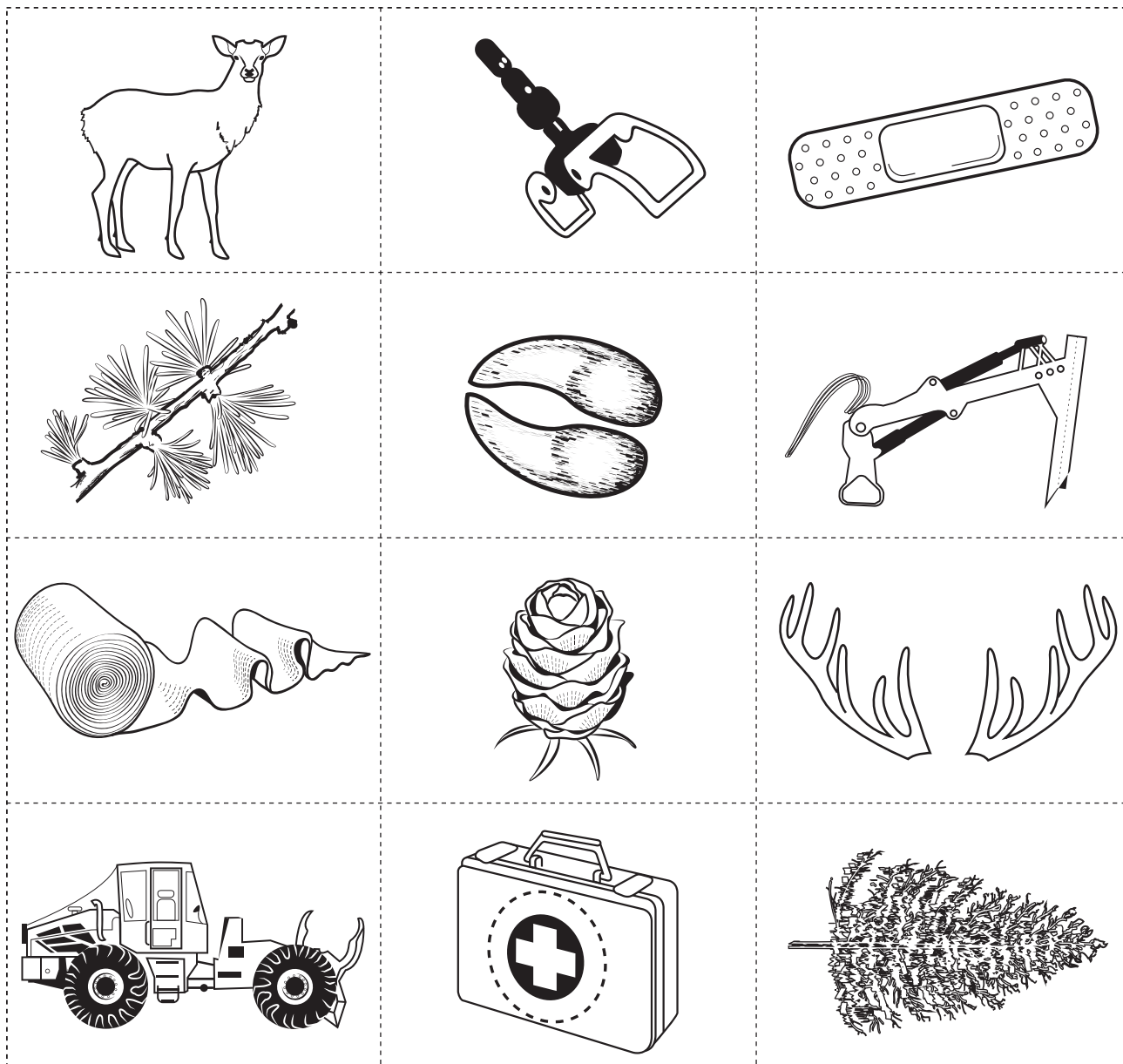
B) smrk

C) buk

D) borovice

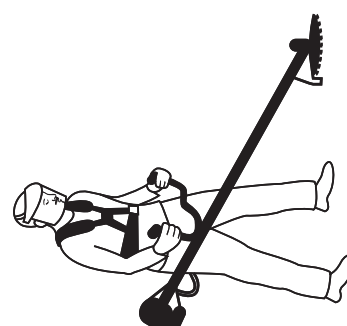
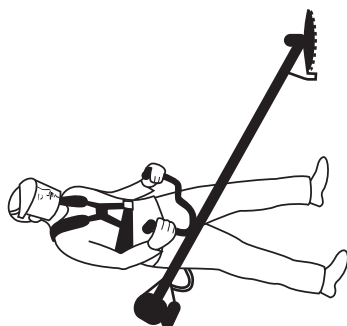
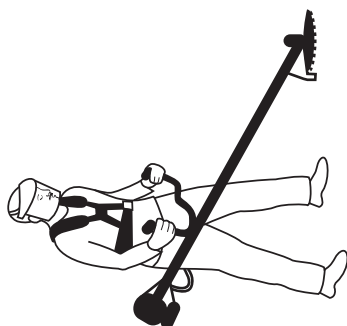
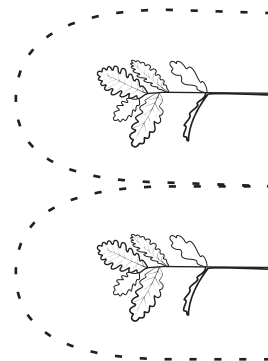
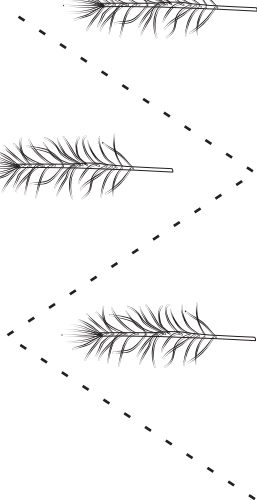
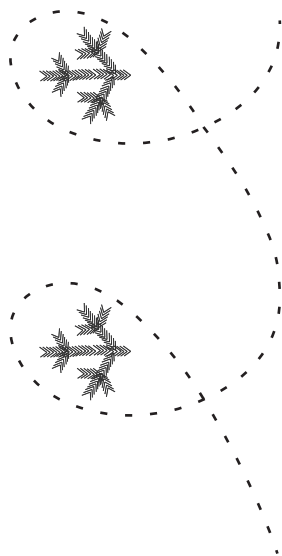
E) dub

V rámečcích najdeš kousky lesního pexetria.
Odhalíš, co k sobě patří?



Obrázky můžeš rozstříhat a pexetrio si zahrát ve třídě.

Lesník se křovinořezem musí vyhnout sazenicím
na pasece. Pomoz mu tužkou s vyžínáním.



SPRÁVNÁ ŘEŠENÍ:

ZÁŘÍ: bludiště • 4 STROMY

ŘÍJEN: • 1E • 2C • 3D • 4A • 5B

PROSINEC: • 1 – 6 • 2 – 5 • 3 – 9 • 4 – 8

LEDEN: • 1 ŽELEZNÝ KŮŇ • 3 TAŽNÝ KŮŇ

ÚNOR: • 1A • 2C • 3B

BŘEZEN: • 1B • 2A • 3D • 4C

DUBEN: stopy • JEZDEC NA KONI • PES • TRAKTOR • AUTO • CYKLISTA • JELEN

KVĚTEN: • 1D • 2E • 3A • 4C • 5B • zasadil SMRK, BOROVICE

ČERVEN: • ZKRATKY

ČERVENEC: • LKT – ÚVAZEK – RAMENO • STROM – ŠÍŠKA – JEHLIČÍ • JELEN – PAROŽÍ – STOPA
• LÉKÁRNIČKA – OBVAZ – NÁPLAST

